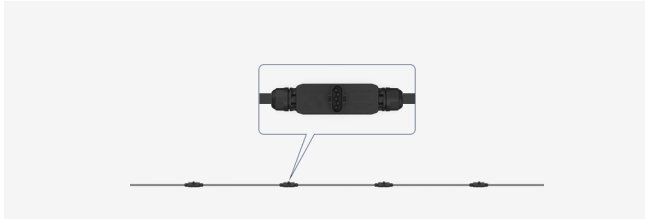


HMT 系列微型逆变器线缆配件



三相交流总线 (12 / 10 AWG)

可用于将微型逆变器连接至配电箱，以实现交流侧汇流。交流总线由交流总线连接器和线缆组成，该总线上的连接器间距分布均匀，禾迈提供支持多种间距的交流总线



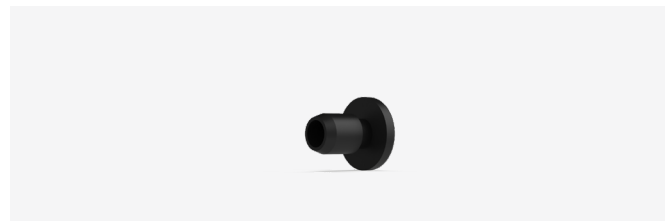
三相 T 结总线连接器

T 结总线连接器用于将微型逆变器的交流输出连接至交流总线



三相 T 结支线端口保护盖

用于保护 T 结上未使用的支线连接端口



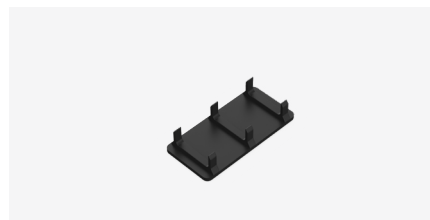
三相 T 结尾端保护盖

用于保护交流支路末端 T 结上未使用的总线连接端口



三相 T 结支线端口断开工具

用于断开微型逆变器和 T 结之间的连接



三相 T 结拆卸工具

用于拆卸 T 结的上盖，以便装卸或更换交流总线线缆



直流延长线

用于延长微型逆变器与光伏组件之间的连接距离

参数规格

型号		三相交流总线
主要参数		
线缆类型		10 AWG
额定电压		600 V
电缆外径		15.8±0.50 mm
环境温度范围		-40°C~+90°C
交流总线连接器间距		3.05 m
每根电缆安装的交流总线连接器数量		14
每根电缆的总长度		45.5 m
规范		
符合标准		UL44 UL1277 UL1581
符合 RoHS		符合

型号		三相 T 结总线连接器
主要参数		
针脚数量		3P+N+PE
额定电流		32 A (使用 10 AWG / 6 mm ² 铜线)
额定电压		500 V
接触电阻		≤ 5 mΩ
接触电阻		3000 V AC
过电压类别		III
连接参数		
适用电缆规格		12/10 AWG
适用电缆外径		13~18 mm
电缆连接类型		螺钉压紧
支线接头连接方式		卡口式
机械参数		
环境温度范围		-40°C~+85°C
尺寸 (长 × 宽 × 高)		200 × 45 × 120 mm
保护等级		IP68
阻燃等级		UL94-V0
规范		
符合标准		2PFG1915 ANSI/UL 6703-2017
符合 RoHS		符合

型号		直流延长线
电缆		
线缆类型		PV1-F 1X4
额定电流		20 A
额定电压		Max.1800 V DC
电缆长度		1m
环境温度范围		-40°C ~ +90°C
符合标准		2 PFG 1169/08.2007
直流连接器		
制造商	Betteri	Staubli
类型	BC03A, BC03B	PV-KBT4/6II-UR
额定电流	30 A	39 A(TUV), 30 A(UL)
额定电压	1000V DC(TUV), 600/1000V DC(CSA)	1000V DC(TUV), 1500V DC(UL)
工频耐受电压	6000V	12000V
过电压类别		III
环境温度范围	-40°C~+85°C	-40°C ~ +85°C(TUV), -40°C ~ +75°C(UL)
保护等级	IP67	IP68
阻燃等级		UL94-V0
符合标准	EN 62852:2014 UL6703	EN 62852 UL6703 2PFG2330 CNCA/CTS0002-2012
符合 RoHS		符合

订购信息

交流（三相总线）配件

名称	型号	说明
三相 T 结总线连接线	3P-AC Trunk Cable_14T_14L_12 AWG-3.05m	14 个三相 T 结, 14 根线缆 (长度 3.05 米, 12 AWG)
	3P-AC Trunk Cable_14T_14L_10 AWG-3.05m	14 个三相 T 结, 14 根线缆 (长度 3.05 米, 10 AWG)
三相 T 结支线端口断开工具	3P-AC Trunk Port Disconnect Tool	1 个三相 T 结支线端口断开工具
三相 T 结支线端口保护盖	3P-AC Trunk Port Cap	1 个三相 T 结支线端口保护盖
三相 T 结拆卸工具	3P-AC Trunk Connector Unlock Tool	1 个三相 T 结拆卸工具
三相 T 结尾端保护盖	3P-AC Trunk End Cap	1 个三相 T 结尾端保护盖

直流配件

名称	型号	说明
直流连接器	DC_Connector_F	1 个直流母头 (百祺 BC03)
	DC_Connector_M	1 个直流公头 (百祺 BC03)
MC4 直流端子拆卸工具	MC4_Con_Unlock	1 个直流端子拆卸工具
直流延长线	DC_Ext_Cable-1m	1 个直流公头 (百祺 BC03) + 1 根线缆 (长度 1 米, 12 AWG) + 1 个直流母头 (百祺 BC03)
	Stau_DC_Ext_Cable-1m	1 个直流公头 (史陶比尔 MC4) + 1 根线缆 (长度 1 米, 12 AWG) + 1 个直流母头 (史陶比尔 MC4)