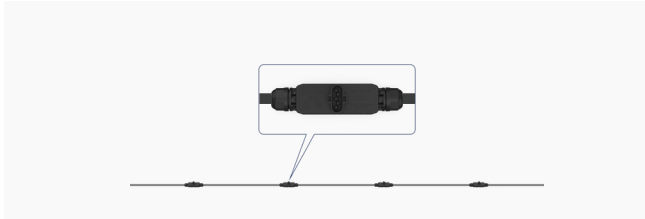


# Cabos acessórios para microinversores da série HMT



## Cabo Tronco 3P-CA, Cabo 12/10 AWG

O Cabo Tronco 3P-CA é usado para conectar o microinversor à caixa de distribuição.

O conector de tronco do cabo tronco 3P-CA é distribuído uniformemente em intervalos. A Hoymiles fornece o Cabo Tronco 3P-CA com diferentes espaçamentos de conector de tronco CA.



## Conector de Tronco 3P-CA

O subconector CA do microinversor pode ser inserido na porta do conector do tronco 3P-CA.

Conectores Plug and Play aceleram e simplificam a instalação



## Tampa da porta do tronco 3P-CA

Usada para proteger a porta do tronco CA vago.



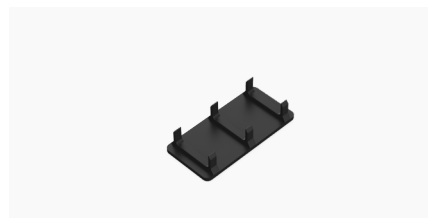
## Tampa da extremidade do tronco 3P-CA

Usada para proteger a porta do cabo do conector do tronco 3P-CA no final do ramo 3P-CA.



## Ferramenta de desconexão da porta do tronco 3P-CA

Usada para soltar a conexão entre o microinversor e o conector do tronco 3P-CA.



## Ferramenta de desbloqueio do conector do tronco 3P-CA

Usada para desbloquear a tampa superior do conector do tronco 3P-CA para que o cabo possa ser removido, substituído e a tampa da extremidade do tronco 3P-CA, instalada.



## Cabo de extensão CC

Conecte o microinversor e o módulo fotovoltaico quando a distância entre os dois ultrapassar o comprimento original do cabo.

# Especificações técnicas

Modelo		Cabo Tronco 3P-CA
<b>Principais parâmetros</b>		
Tipo de cabo		10 AWG
Tensão nominal		600 V
Diâmetro externo do cabo		15,8±0,50mm
Faixa de temperatura ambiente		-40 °C ~ +90 °C
Espaçamento entre conectores do tronco CA		3,05 m
Número de conectores do tronco CA por cabo tronco CA individual		14
Comprimento do cabo tronco CA individual		45,5 m
<b>Conformidade</b>		
Norma do produto		UL 44, UL,1277, UL 1581
Em conformidade com RoHS		Sim

Modelo		Conector de Tronco 3P-CA
<b>Principais parâmetros</b>		
Número do pino		3P+N+PE
Corrente nominal		32 A (use cabo de cobre de 10 AWG/6 mm <sup>2</sup> )
Tensão nominal		500 V
Resistência de contato		≤ 5 mΩ
Tensão suportável à frequência industrial		3000 VCA
Tipo de sobretensão		III
<b>Parâmetro de conexão</b>		
Especificação do cabo aplicável		12/10 AWG
Diâmetro externo do cabo aplicável		13~18 mm
Tipo de conexão de cabos		Prensagem de parafusos
Tipo de conexão do subconector		Crimpagem
<b>Dados mecânicos</b>		
Faixa de temperatura ambiente		-40°C ~ +85°C
Dimensões (C×L×A mm)		200 x 45 x 120
Grau de proteção		IP68
Grau de resistência à chama		UL 94-V0
<b>Conformidade</b>		
Norma do produto		2PFG1915 ANSI/UL 6703-2017
Em conformidade com RoHS		Sim

Modelo		Cabo de extensão CC	
<b>Cabo</b>			
Tipo de cabo		PV1-F 1X4	
Corrente nominal		20 A	
Tensão nominal		Máx. 1800 VCC	
Comprimento dos cabos		1 m	
Faixa de temperatura ambiente		-40 °C ~ +90 °C	
Norma do produto		2 PfG 1169/08.2007	
<b>Conector CC</b>			
Fabricante	Betteri	Staubli	
Tipo	BC03A, BC03B	PV-KBT4/6II-UR	
Corrente nominal	30 A	39 A (TUV), 30 A (UL)	
Tensão nominal	1000 VCC (TUV), 600/1000 VCC (CSA)	1000 VCC (TUV), 1500 VCC (UL)	
Tensão suportável nominal de impulso	6000 V	12000 V	
Categoria de sobretensão		III	
Faixa de temperatura ambiente	-40°C ~ +85°C	-40 °C ~ +85 °C (TUV), -40 °C ~ +75 °C (UL)	
Grau de proteção	IP67	IP68	
Grau de resistência à chama		UL 94-V0	
Norma do produto	EN 62852:2014 UL 6703	EN 62852 UL 6703 2PFG2330 CNCA/CTS0002-2012	
Em conformidade com RoHS		Sim	

## Informações de pedidos

### Acessórios CA (Tronco trifásico)

Tipo	Modelo	Descrição
Cabo Tronco 3P-CA	Cabo Tronco 3P-CA_14T_14L_12AWG-3,05m	14 Troncos trifásicos CA e 14 cabos CA (por cabo de 3,05 m de comprimento, 12 AWG)
	Cabo Tronco 3P-CA_14T_14L_10AWG-3,05m	14 Troncos trifásicos CA e 14 cabos CA (por cabo de 3,05 m de comprimento, 10 AWG)
Conector de Tronco 3P-CA	Conector de Tronco 3P-CA	1 Conector do tronco trifásico CA
Ferramenta de desconexão da porta do tronco 3P-CA	Ferramenta de desconexão da porta do tronco 3P-CA	1 Ferramenta de desconexão da porta do tronco trifásico CA
Tampa da porta do tronco 3P-CA	Tampa da porta do tronco 3P-CA	1 Tampa da porta do tronco trifásico CA
Ferramenta de desbloqueio do conector do tronco 3P-CA	Ferramenta de desbloqueio do conector do tronco 3P-CA	1 Ferramenta de desbloqueio do conector do tronco trifásico CA
Tampa da extremidade do tronco 3P-CA	Tampa da extremidade do tronco 3P-CA	1 Tampa da extremidade do tronco trifásico CA

### Acessórios CC

Tipo	Modelo	Descrição
Conector CC-F	BC03A-F-C24	1 Conector fêmea CC (Betteri)
Conector CC-M	BC03A-M-C24	1 Conector macho CC (Betteri)
Ferramenta de desbloqueio de conectores CC	Desbloqueio_Con_MC4	1 Ferramenta de desconexão do conector CC
Cabo de extensão CC	Cabo_Ext_CC-1m	1 conector CC macho (Betteri), 1 cabo CC (comprimento do cabo 1 m, 12 AWG) e 1 conector CC fêmea (Betteri)
	Cabo_Ext_CC_Stau-1m	1 Conector CC macho (Staubli), 1 cabo CC (comprimento do cabo 1 m, 12 AWG) e 1 conector CC fêmea (Staubli)